

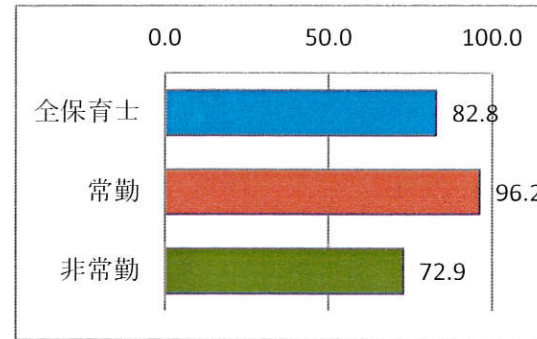
R3年度

自己評価 集計

(チェック数=○と×の合計 ○数=「できる」と回答した数)

全 体

	チェック数	○数	%
全保育士	2289	1896	82.8
常勤	976	939	96.2
非常勤	1313	957	72.9



領 域 別

領 域	全 保 育 士			常 勤			非 常 勤		
	チェック数	○数	%	チェック数	○数	%	チェック数	○数	%
I 保育の計画性・人権	229	205	89.5	108	101	93.5	121	104	86.0
II 保育の在り方、幼児への対応	167	108	64.7	111	108	97.3	56	55	98.2
III 保育の在り方、3歳児未満児への対応	368	362	98.4	136	135	99.3	232	227	97.8
IV 保育者としての資質や能力・良識・適正	349	215	61.6	117	113	96.6	232	102	44.0
V 保護者への対応 守秘義務	382	319	83.5	160	159	99.4	222	160	72.1
VI 地域の自然や社会との関わり	110	61	55.5	53	45	84.9	57	16	28.1
VII 保育者の専門性に関する研修・自己研鑽への意欲・態度	222	191	86.0	80	76	95.0	142	115	81.0
VIII 子育て支援	164	146	89.0	87	80	92.0	77	66	85.7
IX 個別対応・特別支援が必要なかわり	298	234	78.5	124	122	98.4	174	112	64.4

